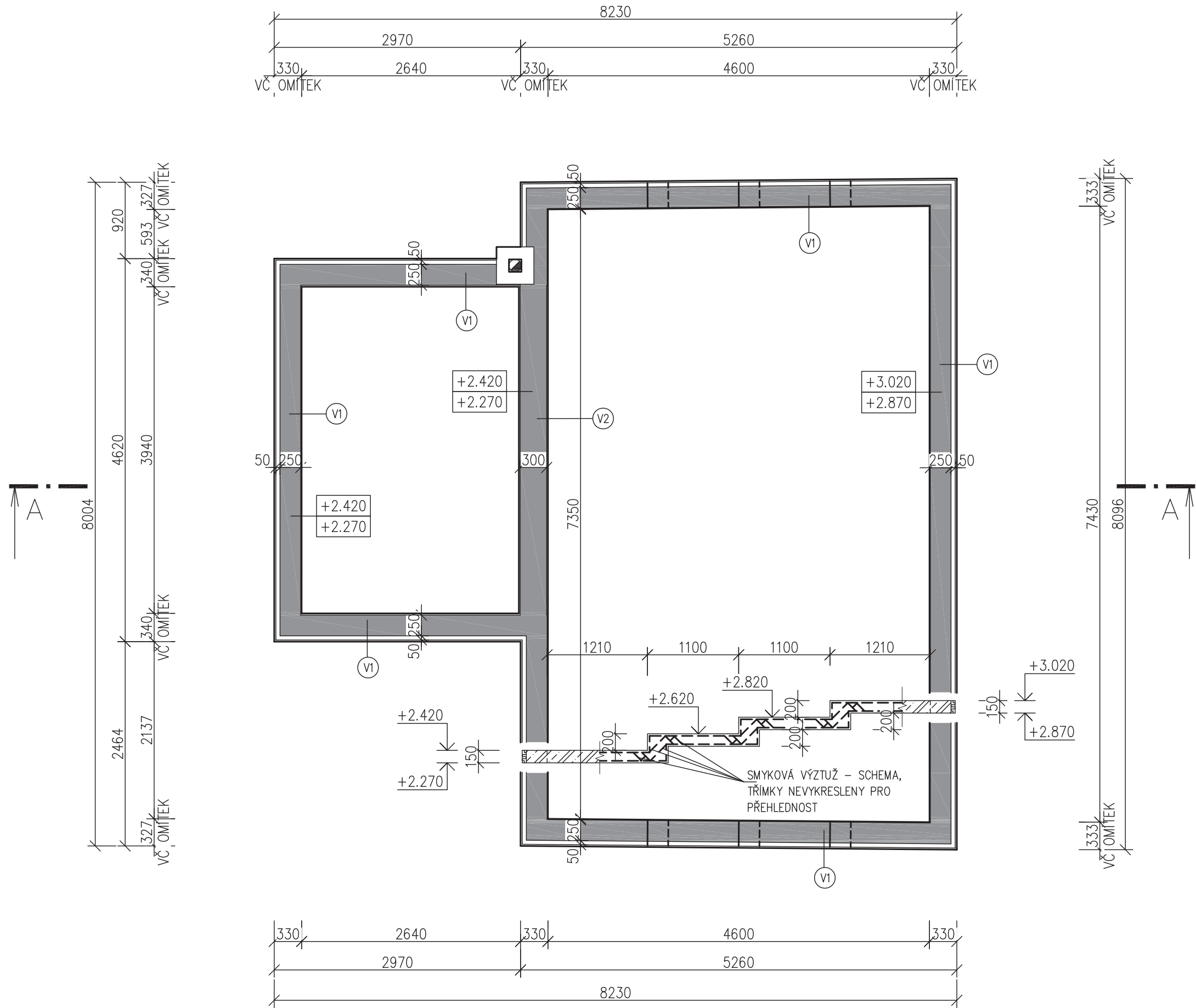
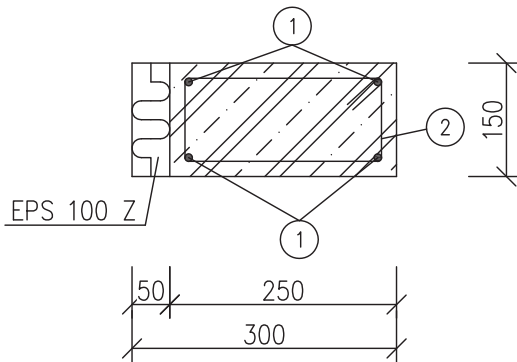


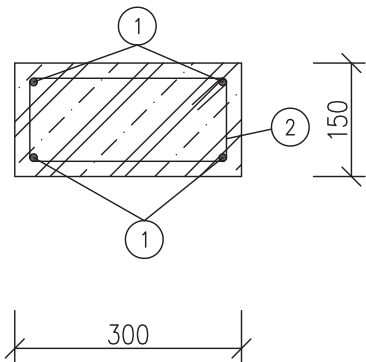
ŽB VĚNEC "V1" PŮDORYS – NOVÝ STAV



ŽB VĚNEC "V1", M 1:10 – SCHEMA  
– 250x150 MM, CCA 33,0 M  
– ODSKOKY VIZ SKLOPENÝ ŘEZ



ŽB VĚNEC "V2", M 1:10 – SCHEMA  
– 300x150 MM, CCA 4,0 M



VÝPIS VÝZTUŽE ŽB VĚNCE

- ① 4x DN R10, 10505 (R)
- ② DN E6, 10216 (E), TŘÍMKY PO 250 MM

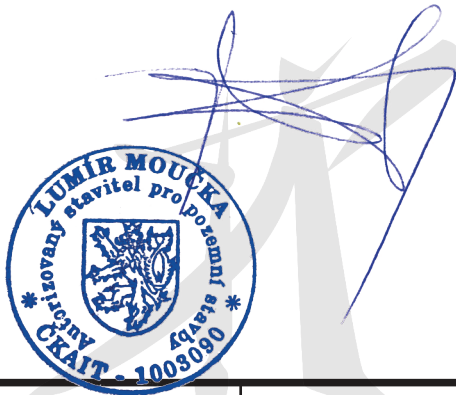
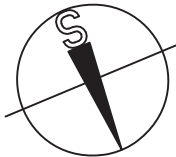
BUDE PROVEDENA SMYKOVÁ VÝZTUŽ U PROPOJENÍ ŽB VĚNCŮ, ROHY A ODSKOKY  
KRYTÍ VÝZTUŽE 25–30 MM, PODÉLNÁ VÝZTUŽ BUDE NASTAVENA S PŘESAHEM 600 MM.

LEGENDA MATERIÁLŮ

 ŽELEZOBETON, C 25/30 + OCEL 10216 (E), 10505 (R), KRYTÍ VÝZTUŽE 25–30 MM

POZNÁMKY:

- PŘI PROVÁDĚNÍ STAVBY JE NUTNÉ DODRŽET ZÁKON 258/2000 SB. O OCHRANĚ VEŘEJNÉHO ZDRAVÍ, VYHLÁŠKU 48/1982 SB. O ZÁKLADNÍCH POŽADAVCÍCH K ZAJIŠTĚNÍ BEZPEČNOSTI PRÁCE A TECHNICKÝCH ZAŘÍZENÍ, ZÁKON 309/2006 SB. O ZAJIŠTĚNÍ DALŠÍCH PODMÍNEK BEZPEČNOSTI A OCHRANY ZDRAVÍ PŘI PRÁCI, NAŘÍZENÍ VLÁDY 272/2011 SB. O OCHRANĚ ZDRAVÍ PŘED NEPŘÍZNIVÝMI ÚČINKY HLUKU A VIBRACÍ, A JEJICH PLATNÉ ZNĚNÍ.
- VEŠKERÉ PRÁCE BUDOU PROVÁDĚNY DLE PLATNÝCH NOREM A PŘEDPISŮ, DÁLE DLE PLATNÝCH TECHNOLOGICKÝCH POSTUPŮ POUŽITÝCH MATERIÁLŮ.



Autor:	Lumír Moučka	Č. VÝKRESU  <b>01/04</b>
Spolupráce:	Filip Koryčanský	
Stavba:	REVITALIZACE SKLANÍCH SKLEPŮ V ODRÁCH	
Objekt:	STÁVAJÍCÍ ZDĚNÁ BUDOVA	
Klient:	MĚSTO ODRY, Masarykovo náměstí 16 / 25, 742 35 Odry	
D1 S001/04 ŽB VĚNEC		
Lumír Moučka Brněnská 62; 571 01 Moravská Třebová		ČKAIT: 1003090 Autorizovaný stavitel pro pozemnní stavby
Stupeň dokumentace:	pro provedení stavby	
Datum:	PROSINEC 2018	
Měřítko/formát	1: 200 / A3	